

70 LAT
DOŚWIADCZENIA
I ZMIAN W FIRMIE
JAFAR

ZMIENIAMY SIĘ DLA WAS



70
LAT

1953/2023



JAFAR

jafar.com.pl

HYDROPREZENTACJE 12-14.04.2023

Paweł Gierut – Prezes Zarządu



70 LAT DOŚWIADCZENIA

NASZA HISTORIA



70 LAT DOŚWIADCZENIA

NASZA HISTORIA



70 LAT DOŚWIADCZENIA

NASZA HISTORIA



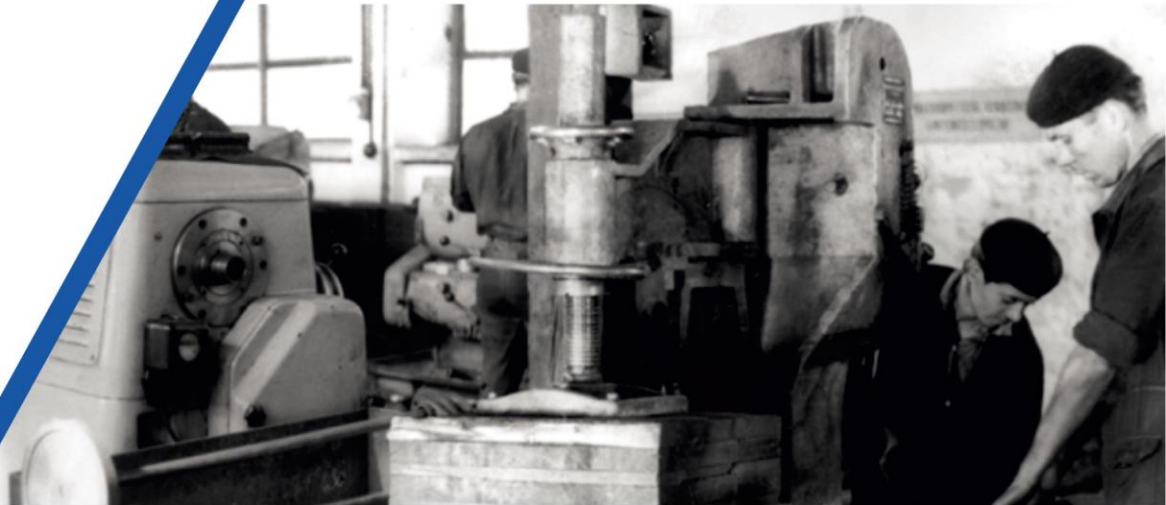
70 LAT DOŚWIADCZENIA

NASZA HISTORIA



**70 LAT
DOŚWIADCZENIA**

NASZA HISTORIA



Inwestycje Skołyszyn – Odlewnia

Cele:

- ✓ ZWIĘKSZENIE WYDAJNOŚCI – ILOŚCI PRODUKOWANYCH ODLEWÓW (REALIZACJA ZWIĘKSZAJĄCEGO SIĘ ZAPOTRZEBOWANIA)
- ✓ POPRAWA JAKOŚCI PRODUKOWANYCH ODLEWÓW
- ✓ POPRAWIENIE MOŻLIWOŚCI KONTROLI NA KAŻDYM ETAPIE PRODUKCJI
- ✓ ZMNIEJSZENIE JEDNOSTKOWEGO KOSZTU WYTWORZENIA
 - ✓ OBNIŻENIE KOSZTU ROBOCIZNY - AUTOMATYZACJA
 - ✓ ZMNIEJSZENIE ENERGOCHŁONNOŚCI
 - ✓ OPTYMALIZACJA TRANSPORTU MIĘDZYOPERACYJNEGO
- ✓ ZMNIEJSZENIE KOSZTÓW REMONTÓW



Inwestycje Skołyszyn – Odlewnia

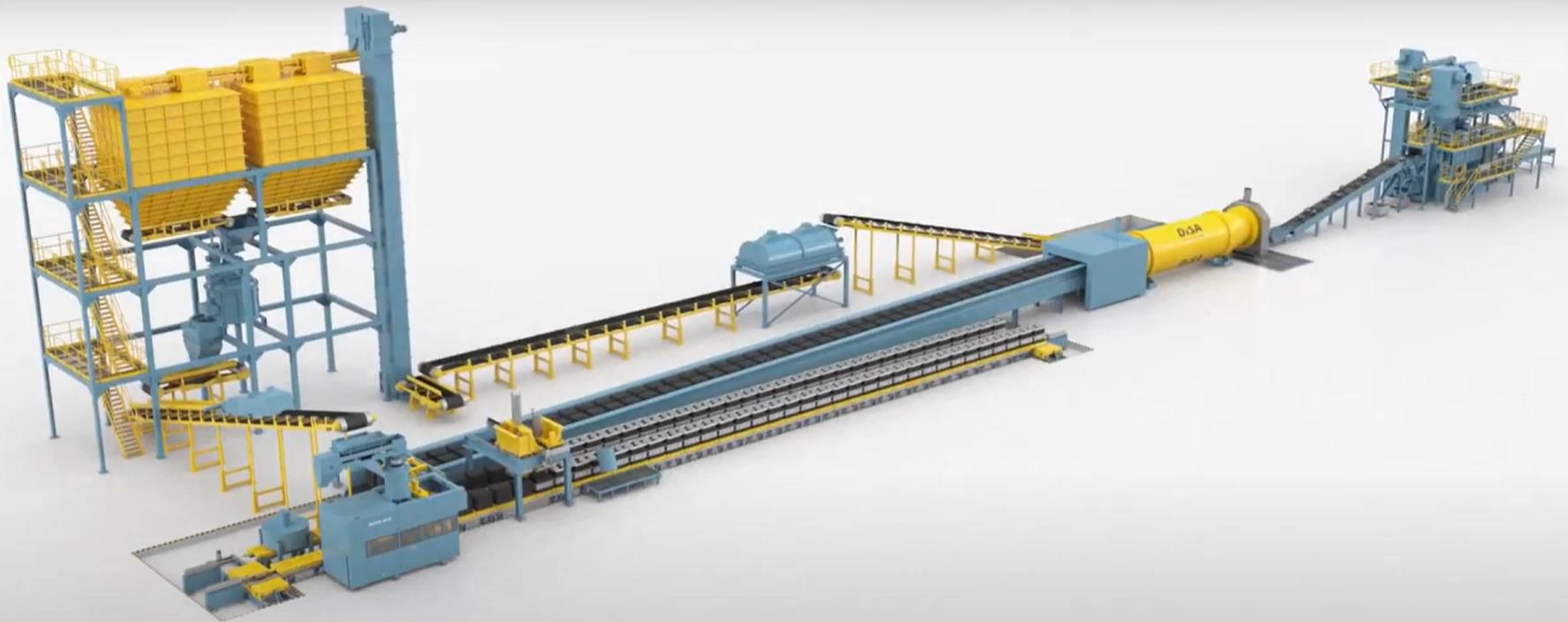
Realizacje:

- ✓ AUTOMATYCZNA LINIA FORMIERSKA DISA MATCH
- ✓ RDZENIARNIA
- ✓ OCZYSZCZALNIA – NOWA HALA – OCZYSZCZARKI - AUTOMATY SZLIFIERSKIE
- ✓ LABORATORIUM



AUTOMATYCZNA LINIA FORMIERSKA DISA MATCH

Animation of the DISA MATCH 28/32 process



▶ ⏪ 🔊 0:05 / 3:17

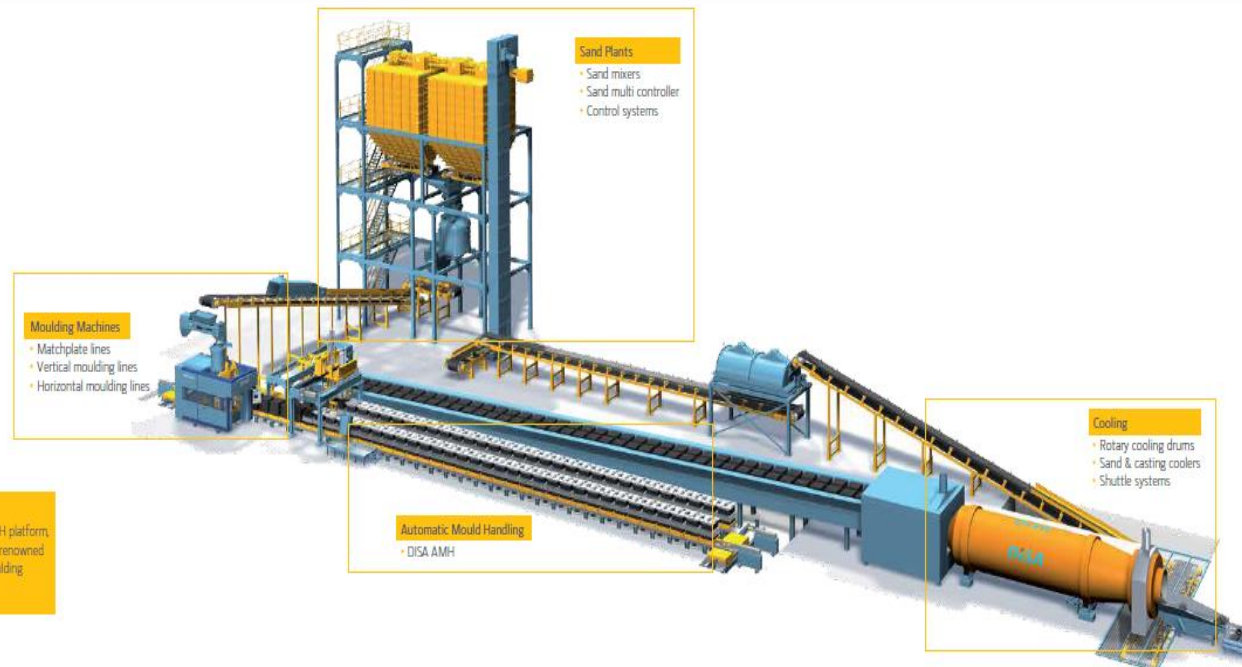
Przewiń, aby poznać szczegółowe informacje



Co zyskamy wprowadzając automatyczną linię?

- ✓ WIĘKSZĄ WYDAJNOŚĆ LINII
 - ✓ ODLEWY BEZRDZENIOWE – 150 FORM NA GODZINĘ
 - ✓ ODLEWY RDZENIOWANE – 120 FORM NA GODZINĘ
- ✓ CZAS KRZEPNIĘCIA I CHŁODZENIA ODLEWU W PAKIECIE – OKOŁO 60 MINUT PRZY 120 FORMACH NA GODZINĘ

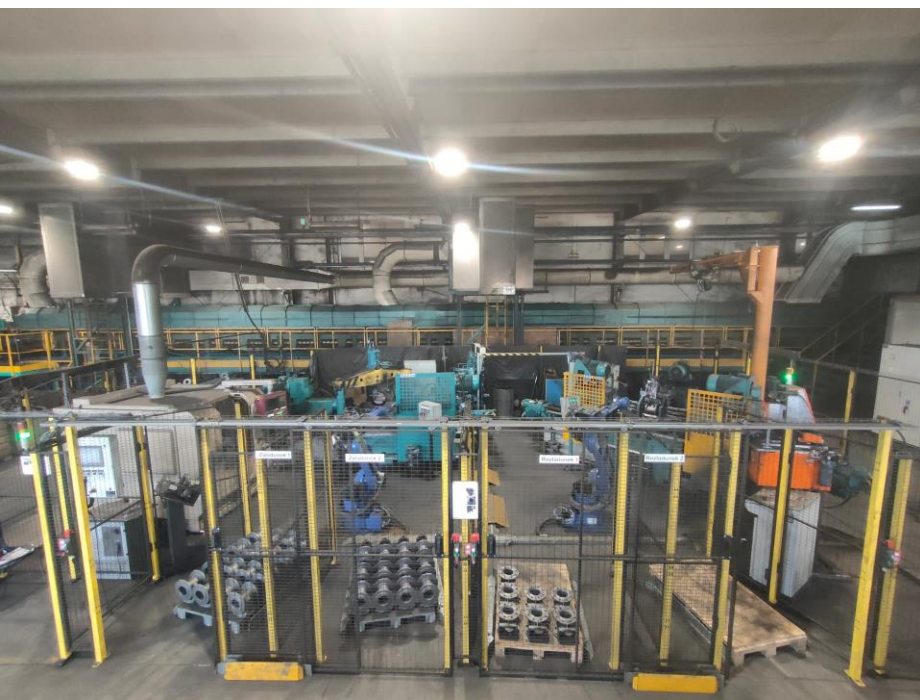
The complete DISA MATCH foundry



NOWA RDZENIARNIA ORAZ OCZYSZCZALNIA



ROBOT OCZYSZCZAJĄCO-OBRABIAJĄCY ODLEWY : OS LS



Inwestycje Przysieki

Realizacje:

- ✓ ZAKUP NOWYCH MASZYN – OBRÓBKA
- ✓ WDROŻENIE NOWYCH SYSTEMÓW:
 - ✓ ERP
 - ✓ MES
- ✓ ZMIANY ORGANIZACYJNE:
 - ✓ POWOŁANIE NOWEGO DYREKTORA PRODUKCJI
 - ✓ WYDZIELONE LABORATORIUM



Inwestycje Przysieki

Centrum frezarskie HAAS EC 500



Inwestycje Przysieki

Centrum frezarskie DS30Y



Inwestycje Przysieki

Zainstalowanie fotowoltaiki 300kw



Oferta produktowa

Przedstawiamy naszą kompleksową ofertę produktową podzieloną na grupy produktowe.

Grupa 1000 – armatura sanitarna

Grupa 2000 – zasuwy

Grupa 3000 – przyłącza domowe

Grupa 4000 – przepustnice

Grupa 5000 – zastawki i kłapy zwrotne

Grupa 6000 – zawory zwrotne

Grupa 7000 - zawory odpowietrzająco-napowietrzające

Grupa 8000 – hydranty

Grupa 9000 – akcesoria



Hydranty 8855 kol. Nierdzewną



DN80



DN100



8003 DN100 GSK Tunelowy

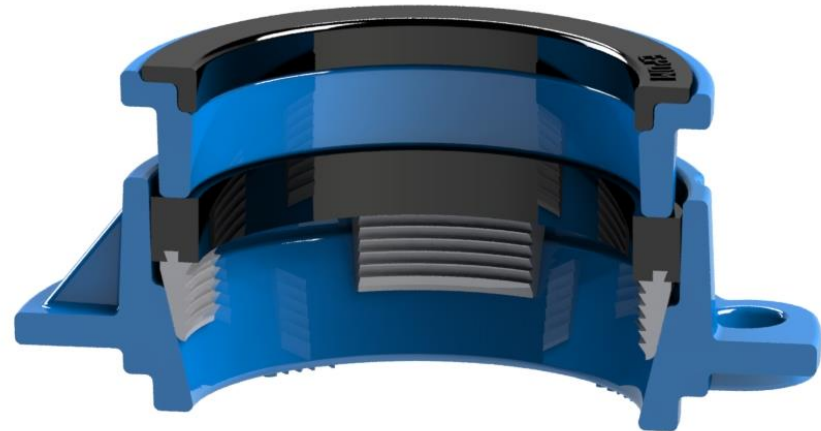
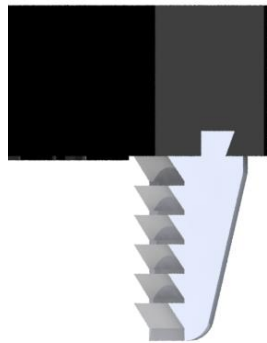


- ✓ Wersja hydrantu z kółko-kapturem żeliwnym.
- ✓ Kółko o średnicy $\varnothing 200\text{mm}$.
- ✓ Sterowanie może być zarówno kluczem pod trójkąt, kluczem zaczepowym lub ręcznie czyli wykonanie 3 w 1.
- ✓ Wersja na kolumnach nierdzewnych z certyfikatem GSK.



Łącznik do rur żeliwnych 9163

- ✓ Wdrożono w zakresie od DN60/65 do DN200,
- ✓ Blokady utwardzone i w całości zabezpieczone powłoką azotową przed korozją.
- ✓ Konstrukcja uszczelki i blokad pozwala na wymianę tych elementów niezależnie w łatwy sposób poprzez zastosowanie prostego połączenia uszczelki i blokady na tzw. „jaskółczy ogon”.
- ✓ Konstrukcja korpusu pozwalająca na samoczynne zaciskanie się blokad na rurze żeliwnej w momencie łączenia z armaturą kołnierzową.



Kluczowe produkty



Zasuwa 2111 z by-passem

- Zasuwy miękouszczelnione z króćcami PE gaz/woda 2312/2120



- Nawiertka 3250



- Hydranty nadziemny z możliwością logowania herbu miasta



- Zasuwa nożowa 2005



- Przepustnica 4493SA



Hydranty podziemne GSK

DOSTĘPNE CERTYFIKATY DLA WYROBÓW JAFAR

SPRAWDZENI PRZEZ WIELU



ISO 9001
ISO 14001
PN-N 18001

PCA
Polski Certyfikat
Amerykański
OCENA
CERTYFIKACJA
SYSTEMÓW
ZARZĄDZANIA

AC 014
QMS, EMS
BHP



RAL GSK



WRAS
APPROVED PRODUCT



LABORATORIUM









Laboratorium badawczo-rozwojowe

- ✓ **Badania współczynnika KV.**
- ✓ **Określanie charakterystyk hydraulicznych.**
- ✓ **Badania szczelności i trwałości zaworów odcinających, hydrantów.**
- ✓ **Badania funkcjonalności zaworów na i odpowietrzających.**
- ✓ **Badania wydajności zaworów na i odpowietrzających.**
- ✓ **Badania wytrzymałości armatury na zginanie.**
- ✓ **Badania odporności hydrantu kolumnowego na siłę przyłożoną powyżej poziomu gruntu (tzw. łamanie hydrantu).**
- ✓ **Testy powłok zgodnie z GSK.**
- ✓ **Oceny zgodności zgodnie z normami.**
- ✓ **Weryfikacja wymagań przetargowych.**

Nasze armatura w kraju i na świecie Realizacje













KONIEC

**DZIĘKUJEMY
ZA UWAGĘ**

Krynica 12-14.04.2023